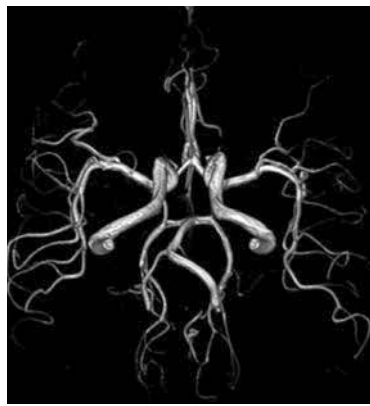


# Check-up Schlaganfallrisiko





## Individuelles Schlaganfallrisiko kennen, heißt individuell vorbeugen können

Stress, Bewegungsmangel, Übergewicht und unausgewogene Ernährung kennzeichnen den Lebensstil in den Industrieländern und haben in den letzten Jahren zu einer deutlichen Zunahme von Erkrankungen wie Bluthochdruck und Zuckerkrankheit geführt – Grunderkrankungen, die krankhafte Entwicklungen wie Gefäßerkrankungen und schlimmstenfalls einen Schlaganfall nach sich ziehen können. Mit Hilfe der MRT lassen sich Veränderungen der Gefäße frühzeitig erkennen und das individuelle Schlaganfallrisiko einschätzen. Das macht die schmerzfreie, risikoarme und strahlungsfreie Untersuchungsmethode zur zuverlässigen bildgebenden Diagnoseform, um rechtzeitig Gegenmaßnahmen ergreifen zu können. Zur Früherkennung und zum Ausschluss krankhafter Veränderungen bieten Ihnen spezialisierte Radiologen in Zusammenarbeit mit namhaften Neurologen verschiedene neurologische Check-up Programme an.

## Check-up Untersuchungen für Sie zur Abklärung Ihres individuellen Schlaganfallrisikos

### **Basic**

MRT des Schädels sowie der extra- und intrakraniellen hirnversorgenden Gefäße.

Nachweis / Ausschluss von Durchblutungsstörungen des Gehirns, von Einengungen und krankhaften Erweiterungen der extra- und intrakraniellen hirnversorgenden Gefäße.

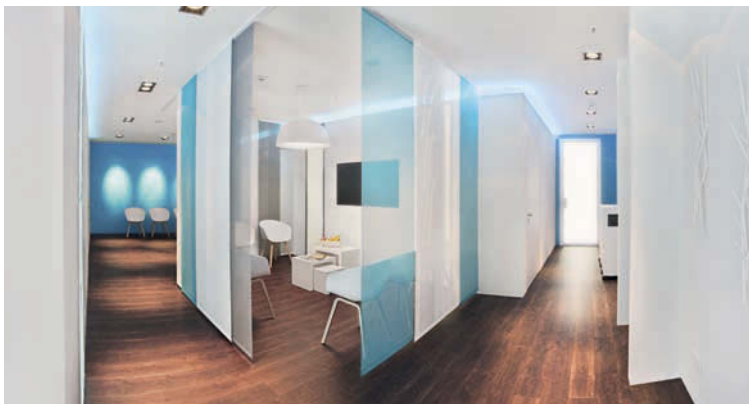
### **Advanced**

Ergänzende neurologische Check-up Untersuchung bei einem neurologischen Facharzt.

Ausführliche neurologisch-fachärztliche Untersuchung und anschließender MRT-Untersuchung zur Darstellung des Gehirns und der hirnversorgenden Gefäße.

### **Premium**

Zusätzlich zu der neurologischen Untersuchung und der MRT-Diagnostik erhalten Sie im Rahmen des Premium Paketes ergänzende neurophysiologische Untersuchungen (Elektroenzephalogramm (EEG) mit Erfassung von evozierten Potenzialen).



## Fühlen Sie sich wohl!

In den modernen medneo Diagnostikzentren werden Sie freundlich und kompetent betreut und untersucht. Unser geschultes Personal empfängt Sie zuvorkommend in unseren hochwertig und modern ausgestatteten Zentren. Mit Snacks, Getränken und Zeitschriften verkürzen wir Ihnen die Zeit in unserer Wartelounge. Die neuesten MRT-Geräte mit einer 70 cm-Öffnung sowie einem Wohlfühl-Lichtkonzept im Untersuchungsraum machen die Untersuchung für Sie so angenehm wie möglich.

## Der Untersuchungsablauf

### Die Vorbereitung

Nach dem freundlichen Empfang, der Aufnahme Ihrer persönlichen Daten und dem Aufklärungsgespräch mit einem Radiologen Ihrer Wahl, werden Sie für die Untersuchung vorbereitet. Mit Hilfe unseres Wohlfühl-Lichtkonzeptes können Sie Ihre Lieblingsfarbe für den Untersuchungsraum aussuchen und erhalten zum Schutz gegen die lauten Untersuchungsgeräusche Kopfhörer, mit denen Sie während der Untersuchung Ihre Lieblingsmusik hören können. Unser Personal begleitet Sie persönlich durch die gesamte Untersuchung und informiert Sie über die einzelnen Untersuchungsschritte. Für diese Untersuchung ist die Gabe eines Kontrastmittels nötig. Die verwendeten Kontrastmittel beinhalten im Gegensatz zu den herkömmlichen Röntgen-Kontrastmitteln kein Jod, sondern bestehen aus Gadolinium, wodurch unerwünschte Nebenwirkungen deutlich seltener auftreten. Sie werden von Ihrem Radiologen vor Untersuchungsbeginn umfangreich zu Risiken und Nebenwirkungen aufgeklärt.

### Die Befundbesprechung

Im Anschluss an die Untersuchung werden die Aufnahmen von Ihrem Radiologen ausgewertet. Sowohl der schriftliche Befund als auch die MRT-Bilder werden nach Abschluss der Befundung an Sie oder Ihren überweisenden oder weiterbehandelnden Facharzt übermittelt. Das Abschlussgespräch führt Ihr behandelnder Neurologe mit Ihnen im Anschluss an die Untersuchung. Auf Wunsch vermitteln wir Sie auch gern an weiterbehandelnde Fachärzte und stellen Ihnen während der gesamten Untersuchung und zur Befundbesprechung einen Dolmetscher zur Verfügung.

### Terminvereinbarung

Vereinbaren Sie direkt Ihren Termin in einem unserer zentral gelegenen medneo Zentren.

Durch die extra langen Öffnungszeiten bei medneo können Ihnen die kooperierenden Praxen und Radiologen flexibel und zeitnah einen Termin für Ihre Untersuchung anbieten.

### Bitte zur Untersuchung mitbringen:

Vorbefunde

Voraufnahmen

OP-Berichte

Implantatzertifikate

Laborwerte (Kreatinin)



medneo | Radiology as a Service

Dienstleister für Ärzte, medizinische Versorgungszentren  
und Krankenhäuser

[www.medneo.com](http://www.medneo.com)