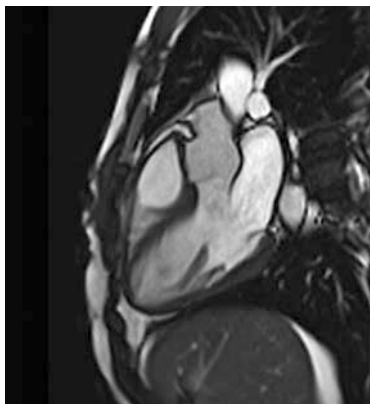


Check-up Risiko für Herz- Kreislaufkrankungen





Eine Herzensangelegenheit – Ihre kardiologischen Check-up Pakete

Herz- und Gefäßerkrankungen gehören zu den größten Gesundheitsgefährdungen in unseren Wohlstandsgesellschaften. Andererseits sind wenige Erkrankungen so gut erforscht, so gut behandelbar und im Frühstadium bereits so gut zu erkennen und in ihrem Verlauf zu beeinflussen. Genetische Faktoren, Ernährung, Umwelteinflüsse, Stress, Blutdruck und Lebensführung, haben großen Einfluss auf unsere Gesundheit. Wenn einige dieser Einflüsse auch Sie betreffen, wenn Sie beruflich sehr belastet sind, wenn in Ihrer Familie Herz- oder Gefäßerkrankungen bereits aufgetreten sind, dann finden Sie hier die passenden kardiologischen Check-up Programme.

Kardiologische Check-up Untersuchungen

Basic

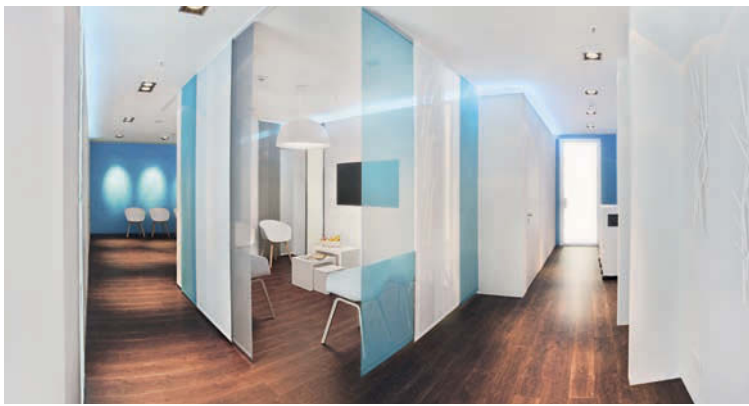
Ausführliche Anamnese, MRT des Herzens, Befundbesprechung, Bild- und Befundübergabe.

Advanced

Ausführliche kardiologische Anamnese, internistisch-körperliche Untersuchung, Prüfung von Risikofaktoren, Laboruntersuchung, EKG, Belastungs-EKG und Langzeit-EKG, Echokardiographie, Lungenfunktionstest, MRT des Herzens und optional der hirnversorgenden Gefäße, Befundbesprechung, Bild- und Befundübergabe.

Premium

Zusätzlich zu den Inhalten des Advanced Paketes wird bei Ihnen noch eine Stress-Echokardiographie durchgeführt.



Fühlen Sie sich wohl!

In den modernen medneo Diagnostikzentren werden Sie freundlich und kompetent betreut und untersucht. Unser geschultes Personal empfängt Sie zuvorkommend in unseren hochwertig und modern ausgestatteten Zentren. Mit Snacks, Getränken und Zeitschriften verkürzen wir Ihnen die Zeit in unserer Wartelounge. Die neuesten MRT-Geräte mit einer 70 cm-Öffnung sowie einem Wohlfühl-Lichtkonzept im Untersuchungsraum machen die Untersuchung für Sie so angenehm wie möglich.

Der Untersuchungsablauf

Die Vorbereitung

Nach dem freundlichen Empfang, der Aufnahme Ihrer persönlichen Daten und dem Aufklärungsgespräch mit einem Radiologen Ihrer Wahl, werden Sie für die Untersuchung vorbereitet. Mit Hilfe unseres Wohlfühl-Lichtkonzeptes können Sie Ihre Lieblingsfarbe für den Untersuchungsraum aussuchen und erhalten zum Schutz gegen die lauten Untersuchungsgeräusche Kopfhörer, mit denen Sie während der Untersuchung Ihre Lieblingsmusik hören können. Unser Personal begleitet Sie persönlich durch die gesamte Untersuchung und informiert Sie über die einzelnen Untersuchungsschritte. Für diese Untersuchung ist die Gabe eines Kontrastmittels nötig. Die verwendeten Kontrastmittel beinhalten im Gegensatz zu den herkömmlichen Röntgen-Kontrastmitteln kein Jod, sondern bestehen aus Gadolinium, wodurch unerwünschte Nebenwirkungen deutlich seltener auftreten. Sie werden von Ihrem Radiologen vor Untersuchungsbeginn umfangreich zu Risiken und Nebenwirkungen aufgeklärt.

Die Befundbesprechung

Im Anschluss an die Untersuchung werden die Aufnahmen von Ihrem Radiologen ausgewertet. Sowohl der schriftliche Befund als auch die MRT-Bilder werden nach Abschluss der Befundung an Sie oder Ihren überweisenden oder weiterbehandelnden Facharzt übermittelt. Das Abschlussgespräch führt Ihr behandelnder Radiologe mit Ihnen im Anschluss an die Untersuchung. Auf Wunsch vermitteln wir Sie auch gern an weiterbehandelnde Fachärzte und stellen Ihnen während der gesamten Untersuchung und zur Befundbesprechung einen Dolmetscher zur Verfügung.

Terminvereinbarung

Vereinbaren Sie direkt Ihren Termin in einem unserer zentral gelegenen medneo Zentren.

Durch die extra langen Öffnungszeiten bei medneo können Ihnen die kooperierenden Praxen und Radiologen flexibel und zeitnah einen Termin für Ihre Untersuchung anbieten.

Bitte zur Untersuchung mitbringen:

Vorbefunde

Voraufnahmen

OP-Berichte

Implantatzertifikate

Laborwerte (Kreatinin)



medneo | Radiology as a Service

Dienstleister für Ärzte, medizinische Versorgungszentren
und Krankenhäuser

www.medneo.com